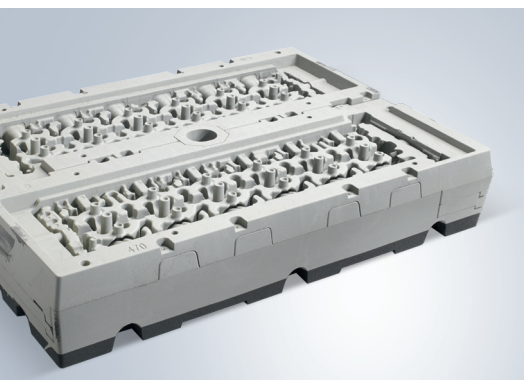


产品目录

铸铁，铸钢和轻合金应用解决方案



内容

- ▶ 设计服务 第3页
- ▶ 粘合剂 第4页
- ▶ 添加剂 第5页
- ▶ 水基涂料 第6页
- ▶ 醇基涂料, 助剂 第7页
- ▶ 冒口和冒口套 第8页
- ▶ 过滤器 第9页
- ▶ 冶金产品 第10页

我们丰富的产品包括适用于所有制芯工艺的粘合剂、涂料、添加剂、冒口、过滤器、脱模剂，冶金产品包括孕育剂、镁处理芯线和用于铸铁的预制合金。此外，我们还提供制芯和样品开发服务，也包括各种模拟服务。

如此广泛的产品线多年来一直备受铸造业重视，但亚世科化学品牌代表的并不仅仅是这许多优秀的产品。作为铸造化学的供应商，亚世科还提供涵盖整个开发和生产工艺的服务——开发、与客户密切合作，以及为客户提供增值的解决方案。

设计服务

为了实现完美的铸造结果

我们的设计服务小组负责监控从开发设计概念到检验确认再到生产铸件样件的整个流程。我们的工程师有着丰富的经验，并熟识铸造和冶金技术的各个方面。我们的设计服务小组集合了设计、生产和模拟领域的专家，致力于与外部公司和服务商合作，拥有广泛的工业经验。亚世科化学模拟服务不仅能提供广泛的技术知识和认知，而且还拥有最先进的模拟程序（MAGMA、Novacast、FLOW-3D和Arena-Flow®）。

优势

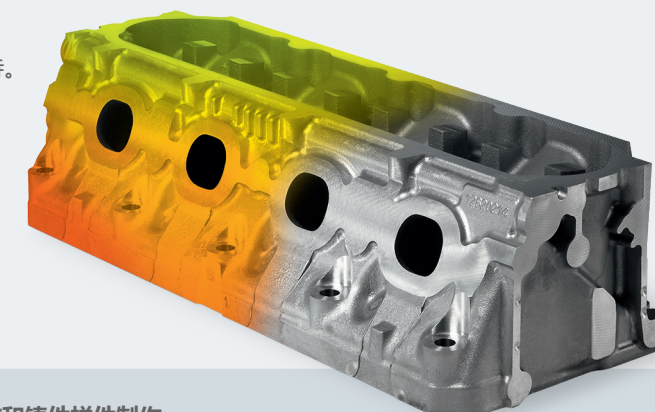
- 更高的生产率和优化的催化剂消耗量
- 生产流程设计，包括无机技术
- 计算最佳补缩
- 优化的模板、芯盒和模具设计与生产
- 减少废品
- 产品生产周期更短
- 更快投入市场

模拟服务

对铸造过程的模拟可为铸造厂提供关于铸造模具价值非凡的信息，对浇铸与补缩系统、溢流、排气设计和冒口的优化作用尤其明显。而且，它还可将与铸造完整性直接相关的各种影响因素如冷却和加热计量、充型和凝固时间等直观地展示出来。

从概念到样件

亚世科化学可为从概念设计到样件生产的整个流程提供支持。

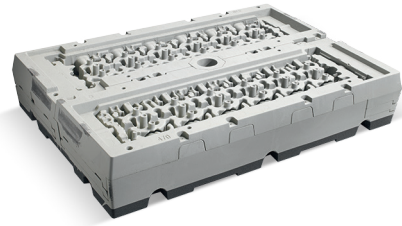


想法 >> 设计 >> 模拟 >> 开发型芯/模具 >> 型芯和铸件样件制作
>> 批量生产 >> 成功

粘合剂

可满足最高要求的铸造厂生产工艺

我们经过验证的配方已在全球范围内有了数十年的声誉。我们对设计树脂体系的要求便是能满足最高要求的铸造生产工艺。而且，我们对研发的持续投入可保证我们前沿的树脂技术能满足客户越来越高的要求：如减少排放、低有机挥发物、高强度、改良的落砂性能等。



制芯工艺	粘合剂体系	硬化剂/催化剂
冷芯盒粘合剂		
聚氨酯冷芯盒	ECOCURE ISOCURE	胺类催化剂 ISO-FAST
环氧树脂二氧化硅冷芯盒	ISOSET THERMOSHIELD	二氧化硅催化剂
二氧化碳固化冷芯盒	NOVANOL	CO ₂
混合氨固化环氧树脂冷芯盒	ISOMAX	胺类催化剂
碱性酚醛树脂冷芯盒	BETASET	甲酸甲酯共聚物
自硬粘合剂		
可溶性酚醛树脂自硬	ALPHASET	ALPHASET硬化剂
聚氨酯自硬	PEP SET	PEP SET催化剂
呋喃自硬	ASKURAN MAGNASET CHEM-REZ	ASKURAN 催化剂 MAGNASET 催化剂 CHEM-REZ 催化剂
酚醛树脂自硬	BERANOL CHEM-REZ	BERANOL 催化剂 CHEM-REZ 催化剂
热芯盒	KERNFIX CHEM-REZ	HOTFIX CHEM-REZ 催化剂
醇酸树脂自硬	LINO-CURE	LINO-CURE共反应物
无机粘合剂		
无机自硬	INOBAKE	INOBAKE催化剂
INOTEC	INOTEC	-

覆膜砂

ASKRONING型砂可用于铸铝、铜和铁。亚世科化学也提供用于特殊应用的覆膜砂。

制芯

我们的产品包括生产0.01kg以上的型芯和芯组。我们不仅用冷芯盒、热芯盒和覆膜砂工艺制造型芯和芯组，同时也使用无机法。我们的现代化设备同时适合样件和批量生产。得益于我们的设计制造工艺流程，我们也很乐意为您提供从设计到成品的完整服务。



添加剂

效率更高，铸件质量更好

我们的添加剂可用于防止铸造缺陷或（部分）替代昂贵的特殊型砂。此外，技术领先的添加剂还有助于实现无涂层铸造。后者还可进一步提高生产率，尤其是在冷芯盒制造领域。

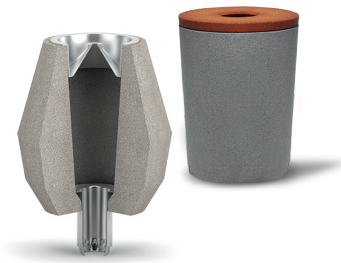


产品	粘合剂应用			金属应用							推荐领域											效果							
	型芯	自硬	冷芯盒	铸钢	铸铁	球铁	灰铁	硅铝合金	涡轮壳	排气管	卡车缸盖	缸体	铁路部件	水泵壳	油道芯	通风盘	轴壳	通用壳体	泵	液压件	抗腐蚀	抗粘砂	抗冲刷	表面光洁	流动性好	无需上涂料	防热裂/绝缘性	其他	
有机和100%可再生添加剂																													
VEINO 4312																													
VEINO 4086																													
VEINO 4048																													
VEINO W 39																													
环境友好型添加剂																													
ISOSEAL 14000 F																													
ISOSEAL 14000																													
ISOSEAL STL 210																													
高性能混合添加剂																													
VEINO ULTRA 4618																													
VEINO ULTRA 4595/19																													
VEINO ULTRA 3010																													
VEINO ULTRA 4273																													
VEINO ULTRA 4230/2																													

微型冒口和冒口盖

最佳的品质和工艺可靠性

亚世科化学的微型冒口和冒口盖代表了铸造业内最佳的品质和工艺可靠性。我们获得专利的放热技术尤其有效，是一种甚至能提高生产率的行业领先产品。我们的产品有无机和冷芯盒变体可选。



铸铁类型	铸模工艺	应用	EXACTCAST微型冒口							EXACTCAST冒口盖和管				
			带易剥片的ADS and KMV	ADS and KMV with breaker core	FDS	KMV Q T	BKS and KMV Q M	KIM	KIM Q M	OPTIMA KL and KMV CC	KP	带易剥片的KP	KI	带易剥片的KI
灰口铸铁	机器铸模	放在模具上	■	■	■	■	■	□	■	■	■	■	■	□
		插入型腔中						■			■	■	■	□
灰口铸铁	手工铸模	放在模具上	■	■		■				■	■	■	■	□
		插入型腔中						■			■	■	■	□
球状铸铁	机器铸模	放在模具上	■	■	■	■	■	□	■	■	■	■	■	□
		插入型腔中						■			■	■	■	□
球状铸铁	手工铸模	放在模具上	■	■		■				■	■	■	■	□
		插入型腔中						■			■	■	■	□
蠕状铸铁	机器铸模	放在模具上	■	■	■	■	■	□	■	■	■	■	■	□
		插入型腔中						■			■	■	■	□
蠕状铸铁	手工铸模	放在模具上	■	■		■				■	■	■	■	□
		插入型腔中						■			■	■	■	□
铸钢	极其铸模	放在模具上	■ ¹	□	□	□	□	□	□	■	■	■	■	□
		插入型腔中						■			■	■	■	□
铸钢	手工铸模	放在模具上	■ ¹	□		□				■	■	■	■	□
		插入型腔中						■			■	■	■	□
轻合金	机器铸模	放在模具上	□	□	□ ²					■	■	■	■	■
		插入型腔中								■	■	■	■	■
轻合金	手工铸模	放在模具上	□	□						■	■	■	■	■
		插入型腔中								■	■	■	■	■

□ = 部分合适, ■ = 合适, ■ = 推荐
 1 = 大的KMV冒口特别合适, 2 = 特殊版本的FDS冒口可用于铝

过滤器

有效的过滤技术

使用UNICELL和EXACTFLO过滤器，铸造厂便掌握了一种通过使用更干净的铸造金属保证铸造品质最优化的有效过滤技术。我们的过滤器推荐用于铸钢、铸铁及非铁金属领域。



分类	材料	铸模工艺/合金	常用过滤器品质	UDICELL			EXACTFLO		
				UDICELL PSZT	UDICELL PSZM	UDICELL CB	EXACTFLO SiC	EXACTFLO Alumina	EXACTFLO P
铸钢	灰口铸铁	机器铸模	碳化硅, 直孔陶瓷过滤器				■		■
		机器铸模/大型铸件	碳化硅, 直孔陶瓷过滤器	■	■		■		■
	球状铸铁	机器铸模	碳化硅 (SiC)				■		□
		机器铸模/大型铸件	碳化硅, 直孔陶瓷过滤器	■	■	■	■		□
蠕状铸铁	机器铸模	氧化锆过滤器, 碳结合过滤器				■		■	
	机器铸模/大型铸件	碳化硅, 直孔陶瓷过滤器	■	■	■	■		□	
铸钢	碳/低合金钢	氧化锆过滤器, 碳结合过滤器	■	■	■			□	
	不锈钢	氧化锆过滤器	■	■	□			□	
轻合金	轻金属	铸造	碳化硅 (SiC), 氧化铝过滤器				■	■	□
		一级/二级冶炼厂	氧化铝过滤器	□				■	
轻合金	重金属	铸造	碳化硅(SiC), 氧化锆过滤器	■	□	□	■	□	
		一级/二级冶炼厂	碳化硅(SiC), 氧化锆过滤器	■	■	□	■		
精密铸造	铁非铁金属	脱蜡铸造工艺	氧化锆过滤器, 也可用氧化铝	■	■			□	
		陶瓷铸模	氧化铝过滤器, 也可用氧化锆	■	■			■	

□ = 部分合适, ■ = 合适, ■ = 推荐

冶金产品

工艺安全性更高

亚世科化学为全球铸造生产商提供高品质的冶金产品。从熔炉中的应用到二次孕育投入物，我们为铸铁开发的所有产品都能保证稳定优质的工艺成果。

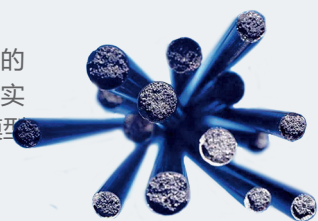


产品概览

熔炼	熔融准备	SiC, FeMn, FeSi
	预处理	DISPERSIT, 混有铈的金属 (CerMM), VL (Ce) 2
熔体处理	镁处理	FeSiMg-母合金, NiMg-母合金 INFORM 镁处理芯线
	孕育	铁水包孕育剂, 包芯线, 随流孕育剂, 型内孕育剂GERMALLOY, OPTIGRAN, SMW Formling
	清理熔融金属液	REMMOS, DISPERSIT
	特种产品	CerMM, FeS, 保护渣, CaC ₂

包芯线

该产品为改变初始环境提供了灵活性，如硫含量，处理温度和铁的数量等。此外，即便在不同的初始硫含量和处理温度下，也能获得相对稳定的镁值。还有一点，是可降低处理成本。由于能实现有目的的排放，因而也达到了环境友好的目标。我们的INFORM孕育芯线可使用和我们的模型和颗粒孕育剂同样的元素。



孕育剂的活性元素和推荐的应用领域

活性元素	球墨铸铁和灰口铸铁	球墨铸铁	灰口铸铁	压实石墨铸铁
Al	Inogen 75	VP 216/116, GERMALLOY	-	Inogen 75
Ca				
Ba	SB 5	Inoculoy 63	-	-
Mn	ZM 6			
Zr		OPTINOC Z	-	-
Ca	-			
Bi	-	SMW 605, SMW Insert Typ 1	-	-
CerMM	-			
Al	-	-	-	-
La	-			
Sr	SRF 75	-	-	SRF 75
Ti	-	-	-	LC Graphidox

母合金

铁硅镁型*	典型成分 (重量百分比)					镍镁型*	典型成分 (重量) 百分比						样块
	Mg	Ca	CerMM	Si	La		Mg	C	Si	Fe	MM	Ni	
VL 63 (M)		1.9	0.7	45	-	VL 1 (LC)		0.1 max.	2.0 max.	1.0 max.	-	残余物	12-50 150 max.
VL 63 (O)		1.9	-	45	-	VL 1 (M)		2.0 max.	2.0 max.	1.0 max.	1.0	残余物	150 max.
VL 63 (M)	6.4-7.0	1.3	0.7	45	-	VL 4 (M)	4.5-6.0	2.5 max.	2.5 max.	32-37	1.0	残余物	2.5kg或 0.8kg的 样锭
VL 63 (M) 3		1.9	0.3	45	-	VL 4 (O)	4.5-6.0	2.5 max.	2.5 max.	32-37	-	残余物	
VL 63 EGT	6.0-6.5	1.9	0.15	45	-	* 根据要求其他VL类型							
VL 63 (M) T	6.0-6.5	3.0	1.0	45	-								
VL 63 LA	6.2-6.8	1.8	-	45	0,5								
VL 73 (M)	7.0-7.6	2.5	2.5	45	-								
VL 73 (O)	7.0-7.6	2.5	-	45	-								
VL 73 (E)	6.7-8.0	2.5	1.3	45	-								
VL 53 (M)	9.0-11.0	2.0	0.7	44	-								
VL 53 (O)	9.0-11.0	2.0	-	44	-								
VL 53 (S)	8.0-9.5	3.0	3.5	43	-								
VL 50 (M)	5.0-5.5	1.9	0.7	45	-								
VL 50 (O)	5.0-5.5	1.9	-	45	-								
DENODUL 5	5.0-6.0	1.5	2.5	45	-								
NODULOY 3	3.8-4.3	0.7	1.3	45	-								

* 如有需要可单独分析

** 粒度0.125-1mm: 的除外: 5,4% - 6,0% Mg.

以下品牌由亚世科化学股份有限公司，亚世科化学冶金股份有限公司或亚世科化学有限合伙公司在一个国家或多个国家注册：

ALPHASET, ASKOBOND, ASKRONING, ASKURAN, BERANOL, BETASET, CERAMCOTE, CHEM-REZ, DENODUL, DISPERSIT, EXACTCALC, EXACTCAST, EXACTFLO, ECOCURE, ECOPART, GERMALLOY, INFORM, INOBAKE, INOSOLVE, INOTEC, ISOCURE, ISO-FAST, ISOMAX, ISOSEAL, ISOVENTS, LINO-CURE, MAGNASET, MIRATEC, NOVACURE, NOVANOL, NOVASET, OPTIGRAN, OPTINOC, PEP SET, REMMOS, SMW-INSERT, SOLITEC, STA-HOT, UDICELL, VEINO, VEINO ULTRA, VELVACOAT, ZIP CLEAN, ZIP SLIP.

如对上述以上品牌有任何疑问请联系亚世科。

亚世科（镇江）新材料科技有限公司

上海市徐汇区龙华中路596号绿地中心A座

702-703室, 200032

电话: +86 21 64156658

传真: +86 21 64156657

info.china@ask-chemicals.com

www.ask-chemicals.com/cn

www.ask-chemicals.com/locations

该信息基于我们现有的认知，不能保证所述产品的上述所有性能。除了额外达成一致的情况，我们只对与产品相关的建议及包含在附属合同中告知义务范围内的信息负责。（17年02月）