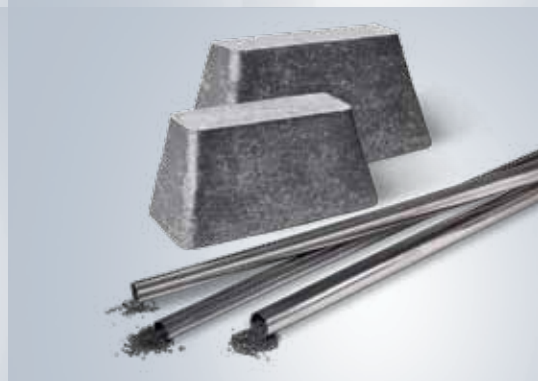
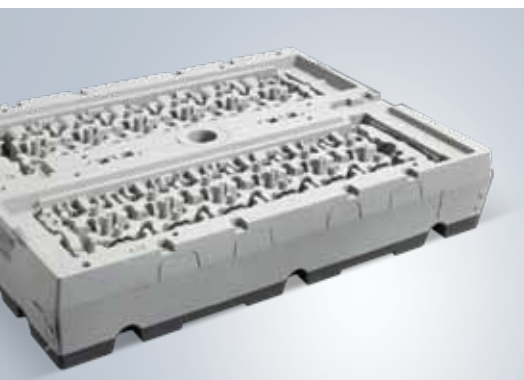


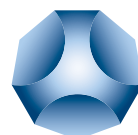


Catalogo prodotti

Soluzioni per fusioni in ghisa, acciaio e metalli non ferrosi



ASKCHEMICALS
We advance your casting



Indice

➤ Servizi di progettazione	Pagina 3
➤ Leganti	Pagina 4
➤ Additivi	Pagina 5
➤ Vernici base acqua	Pagina 6
➤ Vernici base alcool, materiali ausiliari	Pagina 7
➤ Minimaniche	Pagina 8
➤ Filtri	Pagina 9
➤ Prodotti metallurgici	Pagina 10

Il nostro ampio portafoglio di prodotti comprende leganti per tutti i procedimenti produttivi di anime e motte, vernici, additivi, alimentatori, filtri, distaccanti, prodotti metallurgici come inoculanti, filo animato per trattamento al Magnesio, filo animato per inoculazione e leghe Ferro Silicio per fusioni in ghisa. La produzione di anime, lo sviluppo di prototipi ed i servizi di simulazione completano l'offerta.

Da molti anni le fonderie apprezzano il portafoglio prodotti di ASK Chemicals. Tuttavia, il marchio ASK Chemicals, rappresenta molto di più di un'offerta di prodotti d'eccellenza.

Supportiamo i nostri clienti anche con servizi nel corso di tutto il processo di sviluppo e di produzione, ideando a stretto contatto col cliente soluzioni che apportano un vero valore aggiunto al processo produttivo.

Servizi di progettazione

Per fusioni perfette

I nostri servizi di progettazione seguono tutto il processo, dall'idea allo sviluppo della progettazione e fino alla produzione delle fusioni prototipali. A questo riguardo, i nostri ingegneri mettono a disposizione la loro vasta esperienza della tecnica di fonderia e metallurgia. Realizziamo i vostri progetti grazie ad una giusta combinazione di know-how nella progettazione, nella produzione e nella simulazione, cooperando con ditte e fornitori di servizi esterni con un'esaustiva esperienza nel settore. Il servizio di simulazione di ASK Chemicals, propone una molteplicità di conoscenze e competenze tecniche, associata ai programmi di simulazione più avanzati del momento (MAGMA, Novacast, FLOW-3D e Arena-Flow®).

Vantaggi

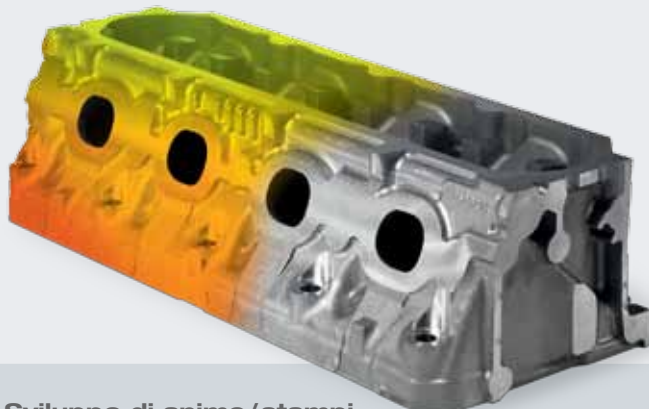
- Produttività più elevata con un'ottimizzazione del consumo di leganti e catalizzatori
- Progettazione del processo di produzione anche per la tecnologia inorganica
- Progettazione di un'efficiente sistema di alimentazione
- Progettazione e realizzazione di placche modello, casse anima e motte efficienti
- Riduzione degli scarti in fonderia
- Riduzione dei tempi di lancio delle produzioni di serie
- Riduzione dei tempi di commercializzazione delle fusioni

Servizi di simulazione

La simulazione dei processi di colata, offre alla fonderia informazioni preziose sulla disposizione di uno stampo per pressofusione o di un modello per formatura in sabbia. Possono così essere ottimizzati i sistemi di colata ed il sistema di alimentazione, gli attacchi di colata, la ventilazione, gli sfiati e le materozze. Inoltre la simulazione fornisce una rappresentazione precisa delle influenze e degli effetti correlati all'integrità del getto, come punti caldi e punti freddi, riscaldamento puntuale, tempi di riempimento e solidificazione.

Dall'idea al prototipo

ASK Chemicals accompagna i clienti durante l'intero processo, dallo sviluppo dell'idea fino alla produzione dei prototipi.



Idea >> Progettazione >> Simulazione >> Sviluppo di anime/stampi
>> Produzione di prototipi di anime e fusioni >> Produzione in serie >> Successo

Leganti

Per i processi produttivi di fonderia più esigenti

Le nostre formulazioni dei leganti sono state introdotte su scala globale grazie alla decennale affidabilità. Lo sviluppo costante cui sono soggetti i nostri prodotti, offre ai clienti soluzioni per i requisiti più vari, come ad esempio leganti a ridotte emissioni, leganti con pochi elementi volatili, leganti con maggiori proprietà meccaniche e leganti che migliorano la sterribilità etc.



Processo di produzione di anime e motte	Sistema legante	Indurente / catalizzatore
Leganti Cold Box		
Cold Box poliuretano	ECOCURE ISOCURE	Catalizzatore amminico ISO-FAST
Cold Box epossidico SO ₂	ISOSET THERMOSHIELD	Catalizzatore SO ₂
Cold Box resolo CO ₂	NOVANOL	CO ₂
Cold Box ibrido epossidico-acrilato	ISOMAX	Catalizzatore amminico
Cold Box resolo metilformiato	BETASET	Reagente metilformiato
Leganti No-Bake		
No-Bake resolo-estere	ALPHASET	ALPHASET indurente
No-Bake poliuretano	PEP SET	PEP SET catalizzatore
No-Bake furanico	ASKURAN MAGNASET CHEM-REZ	ASKURAN catalizzatore MAGNASET catalizzatore CHEM-REZ catalizzatore
No-Bake fenolico	BERANOL CHEM-REZ	BERANOL catalizzatore CHEM-REZ catalizzatore
Warm Box / Hot Box	KERNFIX CHEM-REZ	HOTFIX catalizzatore CHEM-REZ catalizzatore
No-Bake alchidico	LINO-CURE	LINO-CURE catalizzatore
Leganti inorganici		
No-Bake inorganico	INOBAKE	INOBAKE catalizzatore
INOTEC	INOTEC	-

ASKRONING sabbia per Shell

La sabbia ASKRONING è utilizzata per leghe in alluminio, rame e ghisa. ASK Chemicals offre anche sabbie in shell per applicazioni particolari.

Produzione di anime

La gamma delle nostre offerte comprende anche la produzione di anime e di pacchetti di anime a partire da un peso di 0,01 kg. Produciamo anime in Cold Box, Hot Box, Shell ed anche con il processo inorganico. Le attrezzature sono progettate per la produzione di prototipi e per serie di larga scala. Grazie al nostro servizio di progettazione, ASK supporta i propri clienti dallo sviluppo di un'idea fino alla realizzazione con soluzioni complete.



Additivi

Maggiore efficienza e qualità del getto

I nostri additivi sono impiegati per evitare difetti del getto o in sostituzione di costose sabbie speciali. Inoltre questi additivi speciali consentono di evitare la verniciatura delle anime ed aumentano la produttività del processo Cold Box.



Prodotto	Impiego del legante			Tipo lega				Segmenti consigliati														Effetti						
	Warm Box	No-Bake	Cold Box	Acciaio	Ghisa grigia	Ghisa sferoidale	Ghisa vermiculare	StiMo	Turbocompressori	Collettori di scarico	Testate di camion	Blocco motore di vetture	Fusioni ferroviarie	Camicia d'acqua	Passaggi idraulici	Dischi freno ventilati	Scatole differenziali	Scatole / Involucri	Pompe	Componenti idraulici	Prevenzione creste	Protezione da sinterizzazioni	Protezione da sfogliature	Superfici pulite	Buona sterribilità con anime MF	Getti privi di rivestimento	Protezione critiche da tensione, proprietà isolante	Altro

Additivi organici 100% rigenerabili

VEINO 4312				■	■	■	■	■	■	■	■	■	■	■	■	■	■	■	■	■	■	■	■	■	■	■	■	■
VEINO 4086				■	■	■	■	■	■	■	■	■	■	■	■	■	■	■	■	■	■	■	■	■	■	■	■	■
VEINO 4048				■	■	■	■	■	■	■	■	■	■	■	■	■	■	■	■	■	■	■	■	■	■	■	■	■
VEINO W 39				■	■	■	■	■	■	■	■	■	■	■	■	■	■	■	■	■	■	■	■	■	■	■	■	■

Additivi inorganici

ISOSEAL 14000 F			■	■	■	■	■	■	■	■	■	■	■	■	■	■	■	■	■	■	■	■	■	■	■	■	■	■
ISOSEAL 14000			■	■	■	■	■	■	■	■	■	■	■	■	■	■	■	■	■	■	■	■	■	■	■	■	■	■
ISOSEAL STL 210		■	■	■	■	■	■	■																			■	

Additivi ibridi ad alta efficienza

VEINO ULTRA 4618				■	■	■	■	■	■	■	■	■	■	■	■	■	■	■	■	■	■	■	■	■	■	■	■	■
VEINO ULTRA 4595 / 19				■	■	■	■	■	■	■	■	■	■	■	■	■	■	■	■	■	■	■	■	■	■	■	■	■
VEINO ULTRA 3010				■	■	■	■	■	■	■	■	■	■	■	■	■	■	■	■	■	■	■	■	■	■	■	■	■
VEINO ULTRA 4273				■	■	■	■	■	■	■	■	■	■	■	■	■	■	■	■	■	■	■	■	■	■	■	■	■
VEINO ULTRA 4230 / 2				■	■	■	■	■	■	■	■	■	■	■	■	■	■	■	■	■	■	■	■	■	■	■	■	■
VEINO ULTRA 3895				■	■	■	■	■	■	■	■	■	■	■	■	■	■	■	■	■	■	■	■	■	■	■	■	■
VEINO ULTRA RS 4				■	■	■	■	■	■	■	■	■	■	■	■	■	■	■	■	■	■	■	■	■	■	■	■	■
VEINO ULTRA RS 2	■				■	■	■	■	■	■	■	■	■	■	■	■	■	■	■	■	■	■	■	■	■	■	■	■

■ = adatto, ■ = molto appropriato

Vernici

Nessun difetto del getto, superfici perfette ed ulteriori preziosi vantaggi

I nostri rivestimenti sono molto più di una semplice barriera tra sabbia e metallo liquido. Sono sistemi ad alta tecnologia che giocano un ruolo determinante sulla qualità della superficie del getto, evitando in modo specifico i tipici difetti superficiali presenti nelle fusioni.



Per gentile concessione di Eisenwerk Brühl

Vernici base acqua

Prodotto	Colore	Applica- zione				Tipo legante				Tipo metallo						Applicazione	Caratteristiche									
		Immersione	Flusso	Spruzzo	Pennello	Epossidico SO ₂	Cold Box	Hot Box	Silicato /resolo-CO ₂	No-Bake	Acciaio	Acciaio al manganese	Ghisa grigia	Ghisa sferoidale	Rame	Alluminio	Tipico impiego	Solvente	Prevenzione crestine	Prevenzione sinterizzazioni	Elevata permeabilità ai gas	Formazione spessori consistenti di vernice	Tempo di opacizzazione	Note	Densità non diluita g/cm³	
CERAMCOTE FS 402		■	■	■	■							■	■				Colata in motta e processo a schiuma persa/polistirene	W	■	■	■	■	•	Eccellenti proprietà applicative	1,7	
CERAMCOTE FS 503		■	■	■	■						■	■	■	■			Colata in motta e processo a schiuma persa/polistirene	W	■	■	■	■	•	Eccellenti proprietà applicative	1,8	
MIRATEC AC 503		■		■			■	■								■	Getti in alluminio (es. blocchi motore)	W					••	Eccellente protezione	1,5	
MIRATEC BD 509		■					■						■				Getti per autotrazione (es. dischi freno)	W	■	■	■	■	•	Opacizzazione rapida	1,3	
MIRATEC DH 401		■					■	■					■				Getti automotive (es. scatole differenziali)	W	■	■			•	Opacizzazione rapida	1,4	
MIRATEC DH 402		■	■				■	■					■				Vernice universale (es. scatole)	W	■	■	■	■	•	Elevata refrattarietà	1,4	
MIRATEC GH 401		■					■	■					■				Vernice universale (es. scatole cambio)	W	■	■			•		1,4	
MIRATEC GH 403		■	■	■	■		■	■	■	■		■	■				Vernice universale (es. scatole cambio)	W	■	■	■		•	Asciugatura rapida, indicata per leganti organici	1,4	
MIRATEC HC 501		■					■	■					■				Getti automotive (es. blocchi motore, distributori idraulici)	W	■	■			•		1,4	
MIRATEC SERIE HY		■				■	■	■	■	■		■	■			□	Getti automotive (es. testate, blocchi motore)	W	■	■	■	■	•	Diluibile in acqua ed alcool		
MIRATEC MB 501		■					■	■					■				Getti automotive (es. testate, blocchi motore)	W	■	■		■	•		1,4	
MIRATEC Serie TS		■					■	■					■	■				Getti automotive (es. testate, blocchi motore)	W	■	■	■	■	••	Contaminazione residua minima nel componente	1,3
SOLITEC SERIE AD				■	■											■	Alluminio - getti in conchiglia	W						Durata elevata, superficie del getto pulita		
SOLITEC SERIE CC				■	■				■	□	■	■		■	■		Colata in centrifuga e applicazioni speciali	W		■	■	■			Vari effetti isolanti regolabili	1,8
SOLITEC SERIE DI		■	■	■	■	■			■	■	■	□	■	■	■	■		Getti pesanti e in acciaio (es. mozzi per centrali eoliche, turbine idrauliche ed a vapore)	W	□	■		•	Senza zirconio, l'indicatore di essicazione mostra l'umidità residua		
SOLITEC HI 703		□	■	■	■	■			■	■			■	■	■		Getti pesanti e in acciaio (es. mozzi per centrali eoliche, turbine idrauliche ed a vapore)	W		■			•	Elevata refrattarietà, contrasto alla degenerazione strutturale, senza zirconio	1,8	
SOLITEC SERIE HY			■	■	■	■	■	■	■	■			■	■		□	Vernice universale (es. scatole per macchine)	W	■	■			•	Diluibile in acqua ed alcool		
SOLITEC IM 702		■	■	■	■	■	■	□	■	■	■	■	■	■	■		Getti in acciaio (es. telai di macchine)	W		■			••	Rivestimento impregnante, senza zirconio	1,9	
SOLITEC Serie MS		■	■	■	■								■	■	■		Siviere e bacini di colata	W							Adesione ridotta delle scorie	
SOLITEC ST 701			■	■	■		■	■	■	■	■	□	■	■	■		Getti pesanti (es. mozzi per centrali eoliche)	W	□	■			•		2,6	
SOLITEC ST 801		■	■	■	■				■	■	□	■	■	■	■			Getti pesanti e in acciaio (es. involucri di pompe)	W	□	■			•	Senza zirconio	2,0
SOLITEC WP 401			■	■	■		■	■	■	■			■	■		□	Getti pesanti (es. mozzi per centrali eoliche, turbine idrauliche ed a vapore)	W	■	■			•	Vernice refrattaria brevettata, contrasto alla degenerazione strutturale, senza zirconio	1,5	

Prodotto	Colore	Applica- zione			Tipo legante				Tipo metallo						Applicazione	Caratteristiche									
		Immersione	Flusso	Spuzzo	Pennello	Epossidico SO ₂	Cold Box	Hot Box	Silicato / resolo-CO ₂	No-Bake	Acciaio	Acciaio al manganese	Ghisa grigia	Ghisa sferoidale	Rame	Alluminio	Tipico impiego	Solvente	Prevenzione crestine	Prevenzione sinterizzazioni	Elevata permeabilità ai gas	Formazione spessori consistenti di vernice	Tempo di opacizzazione	Note	Densità non diluita g/cm³
VELVACOAT AC 501		■	■			■	■		■					■		■	Getti in alluminio (es. scatole)	E	■	■			●●	Combustione rallentata	1,1
VELVACOAT CC 601		■	■	■	■	■	■	■	■					■			Vernice universale (es. anime a bicchiere)	E		■			●	Eccellente protezione	1,2
VELVACOAT GH 501		■	■	■	□	■	■	■	■	■				■	□	□	Casse pompa,zavorre,scatole cambio	I	■	■			●●	Rivestimenti completi Cold Box	1,2
VELVACOAT GH 701		■	■			■			■	■				■			Involucri di motori elettrici	I		■	■		●●	Elevatissima permeabilità ai gas	1,1
VELVACOAT HI 502		■	■	■	□	■	■	■	■	■				■			Vernice universale per scatole cambio di medie dimensioni, casse pompa	I	■	■			●●	Rivestimenti completi no bake	1,4
VELVACOAT HI 602			■	■	■				■	■			■	■			Vernice universale, zavorre, mozzi per centrali eoliche, scatole cambio	E	■	■			●	Rendimento elevato	1,5
VELVACOAT HI 707		■	■	■	■	■	■	■	■	■				■			Vernice universale per scatole cambio di medie dimensioni, casse pompa	I/E	■	■			●	Comportamento di sedimentazione estremamente ridotto	1,5
VELVACOAT HI 733		■	■	■	■	■	■	■	■	■			■	■	□		Getti pesanti e in acciaio (es. turbine idrauliche ed a vapore)	I		■			●	Elevata refrattarieta', contrasto alla degenerazione strutturale, senza zirconio	1,6
VELVACOAT IM 701			■	■	■	■	■	■	■	■	■	□		■	■	■	Vernice universale per scatole cambio di medie dimensioni, casse pompa	I		■			●	Rivestimento impregnante senza zirconio	1,8
VELVACOAT IM 801		■	■			■	■	■	■	■				■	■	■	Vernice universale	I		■			●	Rivestimento impregnante	1,8
VELVACOAT IM 801 (BOMBOLA)		■	■	■	■	■	■	■	■	■	■			■	■	■	Pronto all'uso in bombola spray	I		■			●	Rivestimento impregnante	1,8
VELVACOAT ST 606		■	■	■	■	■	■	■	■	■	■	■	■	■	■	■	Getti pesanti ed in acciaio (es. casse pompa)	I		■			○	Eccellente per applicazione a flusso, senza zirconio	1,7
VELVACOAT ST 702		■	■	■	■	■	■	■	■	■	■		■	■	■		Getti pesanti ed in acciaio (es. casse pompa)	I		■			○	Eccellente per applicazione a flusso, senza acqua	1,9
VELVACOAT ST 707			■	■	■	■	■	■	■	■	■			■	■	■	Getti pesanti ed in acciaio (es. turbine idrauliche ed a vapore)	I		■			●	Elevata refrattarieta'	2,2
VELVACOAT ST 801		■	■	■	■				■	■	■	■	■	■	■		Getti pesanti ed in acciaio (es. scambi ferroviari, parti di macinati)	I		■			○	Vernice universale, eccellente per acciaio al manganese, senza acqua	1,8

E = Etanolo, I = Isopropanolo, W = Acqua, □ = adatta in certe condizioni, ■ = adatta, ■ = particolarmente adatta, ●● molto lento, ● lento, ○ medio, ● rapido, ●● molto rapido

Panoramica prodotti ausiliari

		Prodotto
Distaccante	Processo Cold Box	ECOPART FR 54, ECOPART 756, ECOPART 56 (D), ZIP SLIP 157 H
	Processo No-Bake	ECOPART LP 89, ECOPART 80 S, ECOPART 84 S, ECOPART 102 C
	Processo Hot Box	ECOPART H1-350, ECOPART H2-350
	Processo Hot Box \ Shell molding	BENTOGLISS*
Detergenti/ Pulitori		ZIP-CLEAN 800, ZIP-CLEAN 2000
Colla		ASKOBOND
Stucco per anime		ASKOPASTE
Cordoni/ Guarnizioni sigillanti		ASKOROPE
Filtri per casse anima		ISOVENTS

* BENTOGLISS è un marchio registrato di CLARIANT AG.

Minimaniche e minimaniche insertabili

Le minimaniche e minimaniche insertabili di ASK Chemicals sono sinonimo di qualità eccellente e sicurezza del processo di fonderia. La nostra tecnologia esotermica ed isolante brevettata è unica per quanto riguarda l'efficienza che soggetta sempre ad uno sviluppo continuo ne incrementa la resa della minimanica. Le nostre minimaniche sono disponibili sia nella versione inorganica, sia nella versione organica.



Materiali	Impianto di formatura	Applicazione	EXACTCAST Minimaniche								EXACTCAST Minimaniche insertabili				
			ADS e KMW	ADS e KMW con anima di segmentazione	FDS	KMW QT	BKS e KMW QM	KIM	KIM QM	OPTIMA KL e KMW CC	KP	KP con anima a di segmentazione	KI	KI con anima di segmentazione	KT (isolante)
Ghisa grigia	Formatura a macchina	Formatura (posizionamento su modello)	■	■	■	■	■	□	■	■	■	■	■	■	□
		Inserimento (in staffa / motta)						■			■	■	■	■	□
	Formatura manuale	Formatura (posizionamento su modello)	■	■		■		■			■	■	■	■	□
		Inserimento (in staffa / motta)						■			■	■	■	■	□
Ghisa sferoidale	Formatura a macchina	Formatura (posizionamento su modello)	■	■	■	■	■	□	■	■	■	■	■	■	□
		Inserimento (in staffa / motta)						■			■	■	■	■	□
	Formatura manuale	Formatura (posizionamento su modello)	■	■		■		■			■	■	■	■	□
		Inserimento (in staffa / motta)						■			■	■	■	■	□
Ghisa vermiculare	Formatura a macchina	Formatura (posizionamento su modello)	■	■	■	■	■	□	■	■	■	■	■	■	□
		Inserimento (in staffa / motta)						■			■	■	■	■	□
	Formatura manuale	Formatura (posizionamento su modello)	■	■		■		■			■	■	■	■	□
		Inserimento (in staffa / motta)						■			■	■	■	■	□
Acciaio	Formatura a macchina	Formatura (posizionamento su modello)	■ ¹	□	□	□	□	□	□	□	■	■	■	■	□
		Inserimento (in staffa / motta)						■			■	■	■	■	□
	Formatura manuale	Formatura (posizionamento su modello)	■ ¹	□		□		■			■	■	■	■	□
		Inserimento (in staffa / motta)						■			■	■	■	■	□
Metalli non ferrosi	Formatura a macchina	Formatura (posizionamento su modello)	□	□	□ ²						■	■	■	■	■
		Inserimento (in staffa / motta)									■	■	■	■	■
	Formatura manuale	Formatura (posizionamento su modello)	□	□							■	■	■	■	■
		Inserimento (in staffa / motta)									■	■	■	■	■

□ = adatto in certe condizioni, ■ = adatto, ■ = particolarmente adatto

1 = le grosse minimaniche KMW sono particolarmente adatte, 2 = FDS in versione speciale per alluminio

Filtri

Tecnologia di filtrazione efficiente

Con i filtri UDICELL ed EXACTFLO, le fonderie possono avvantaggiarsi di una tecnologia di filtrazione efficiente che garantisce la massima qualità dei getti, grazie all'elevata pulizia del metallo fuso filtrato. I nostri filtri sono raccomandati per getti in acciaio, ghisa e per metalli non ferrosi.



Classificazione grezza	Tipo metallo	Tipo formatura E/O tipo lega	Tipologia filtro	UDICELL			EXACTFLO		
				UDICELL PSZT	UDICELL PSZM	UDICELL CB	EXACTFLO SiC	EXACTFLO Alumina	EXACTFLO P
Getti in ghisa e acciaio	Ghisa Grigia	Formatura a macchina	Filtro pressato al carburo di silicio (SiC)				■		■
		Formatura a macchina / getti di grandi dimensioni	Filtro pressato al carburo di silicio (SiC)	■	■		■		■
	Ghisa Sferoidale	Formatura a macchina	Filtro pressato al carburo di silicio (SiC)				■		□
		Formatura a macchina / getti di grandi dimensioni	Filtro pressato al carburo di silicio (SiC) filtro all'ossido di zirconio, filtro legato al carbonio	■	■	■	■		□
	Ghisa vermiculare	Formatura a macchina	Filtro pressato al carburo di silicio (SiC)				■		■
		Formatura a macchina / getti di grandi dimensioni	Filtro all'ossido di zirconio, filtro legato al carbonio	■	■	■	■		□
	Acciaio	Al carbonio / basso legato	Filtro all'ossido di zirconio, filtro legato al carbonio	■	■	■			□
		Inossidabile / Alto legato	Filtro all'ossido di zirconio	■	■	□			□
Getti metallici non ferrosi	Metalli leggeri	Colata in staffa	Filtro al carburo di silicio (SiC), filtro all'allumina				■	■	□
		Fusioni primarie/secondarie	Filtro all'allumina	□				■	
	Metalli pesanti	Colata in staffa	Filtro al carburo di silicio (SiC), all'ossido di zirconio	■	□	□	■	□	
		Fusioni primarie/secondarie	Filtro al carburo di silicio (SiC), all'ossido di zirconio	■	■	□	■		
Micro-fusione	Metalli ferrosi e non ferrosi	Processo di fusione a cera persa	Filtro all'ossido di zirconio, possibile anche filtro all'allumina	■	■			□	
		Stampi ceramici	Filtro all'allumina, possibile anche filtro all'ossido di zirconio	■	■			■	

□ = adatto in certe condizioni, ■ = adatto, ■ = particolarmente adatto

Prodotti metallurgici

Maggiore sicurezza di processo

I prodotti metallurgici di ASK Chemicals, sono apprezzati in tutto il mondo per l'alto livello di qualità: dalle applicazioni nel bagno liquido del forno, fino all'inoculazione all'ingresso della colata, i nostri prodotti forniscono risultati garantiti e coerenti nella produzione di getti in ghisa.

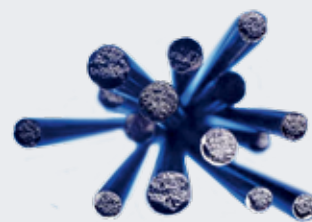


Panoramica prodotti metallurgici

<div>Colata</div> <div>Trattamento metallo liquido</div>	Preparazione alla fusione del metallo	SiC, FeMn, FeSi
	Precondizionamento	DISPERSIT, Cerium Misch Metal (CerMM), VL (Ce) 2
	Trattamento Mg	Lega FeSiMg, lega NiMg INFORM fili di trattamento Mg
	Inoculazione	Inoculanti in siviera, fili animati, inoculanti nel flusso liquido, inoculanti in motta GERMAL-LOY, OPTIGRAN, bricchetti SMW
	Pulizia della massa fusa	REMMOS, DISPERSIT
	Applicazioni speciali	Cerium Misch Metal (CerMM), FeS, polvere per lingottiere, CaC ₂

Fili animati per inoculazione e trattamento al magnesio

I fili animati offrono grande flessibilità per quanto riguarda le modifiche delle condizioni iniziali, come il tenore di zolfo, la temperatura del trattamento e la quantità di ghisa. Consentono di ottenere valori di Mg relativamente costanti, nonostante valori iniziali di zolfo e temperature di trattamento variabili. Possono infine ridurre i costi di movimentazione e trattamento. Grazie a un'aspirazione mirata, il processo è inoltre molto ecologico. I nostri fili per inoculazione INFORM sono disponibili con gli stessi componenti ed elementi dei nostri inoculanti per stampi o inoculanti in grani.



Elementi attivi degli inoculanti e campo di applicazione consigliato

Elementi attivi	Ghisa sferoidale e Ghisa Grigia		Ghisa sferoidale		Ghisa Grigia	Ghisa vermicu- lare
Al	Inogen 75		VP 216/116, GERMALLOY		—	Inogen 75
Ca			—		—	
Ba	SB 5	Inoculoy 63	—		—	—
Mn	ZM 6		—		VP 316, OPTIGRAN	—
Zr		OPTINOC Z	—		—	
Ca	—		—	SMW 605, SMW Inserto tipo 1	—	—
Bi	—	—			—	
CerMM	—	CSF 10		SAW 304, SMW Inserto tipo 2	—	—
Al	—	—	—		—	
La	—	LSF 2	—		—	—
Sr	SRF 75	—	—		—	SRF 75
Ti	—	—	—		LC Graphidox	LC Graphidox

Leghe

Tipo FeSiMg*	Composizione tipica				
	% in peso				
	Mg	Ca	CerMM	Si	La
VL 63 (M)	6,0–6,5**	1,9	0,7	45	–
VL 63 (O)	6,0–6,5**	1,9	–	45	–
VL 63 (M) TC	6,4–7,0	1,3	0,7	45	–
VL 63 (M) 3	6,0–6,5**	1,9	0,3	45	–
VL 63 EGT	6,0–6,5	1,9	0,15	45	–
VL 63 (M) T	6,0–6,5	3,0	1,0	45	–
VL 63 LA	6,2–6,8	1,8	–	45	0,5
VL 73 (M)	7,0–7,6	2,5	2,5	45	–
VL 73 (O)	7,0–7,6	2,5	–	45	–
VL 73 (E)	6,7–8,0	2,5	1,3	45	–
VL 53 (M)	9,0–11,0	2,0	0,7	44	–
VL 53 (O)	9,0–11,0	2,0	–	44	–
VL 53 (S)	8,0–9,5	3,0	3,5	43	–
VL 50 (M)	5,0–5,5	1,9	0,7	45	–
VL 50 (O)	5,0–5,5	1,9	–	45	–
DENODUL 5	5,0–6,0	1,5	2,5	45	–
NODULOY 3	3,8–4,3	0,7	1,3	45	–

* Analisi speciali su richiesta.

** Escluse granularità 0,125mm – 1 mm: 5,4% – 6,0% Mg.

Tipo NiMg*	Composizione tipica						Pezza- tura
	Composizione chimica (% in peso)						
	Mg	C	Si	Fe	MM	Ni	mm
VL 1 (LC)	15–17,5	0,1 max.	2,0 max.	1,0 max.	–	Residuo	12–50 150 max.
VL 1 (M)	15–17,5	2,0 max.	2,0 max.	1,0 max.	1,0	Residuo	150 max.
VL 4 (M)	4,5–6,0	2,5 max.	2,5 max.	32–37	1,0	Residuo	Lingotti 2,5 kg o 0,8 kg
VL 4 (O)	4,5–6,0	2,5 max.	2,5 max.	32–37	–	Residuo	

* Altri tipi di VL su richiesta.

I seguenti marchi di ASK Chemicals GmbH, ASK Chemicals Metallurgy GmbH o ASK Chemicals LP sono in corso di registrazione o già registrati in uno o più Paesi:

ALPHASET, ASKOBOND, ASKRONING, ASKURAN, BERANOL, BETASET, CERAMCOTE, CHEM-REZ, DENODUL, DISPERSIT, EXACTCALC, EXACTCAST, EXACTFLO, ECOCURE, ECO-PART, GERMALLOY, INFORM, INOBAKE, INOSOLVE, INOTEC, ISOCURE, ISO-FAST, ISOMAX, ISOSEAL, ISOVENTS, LINO-CURE, MAGNASET, MIRATEC, NOVACURE, NOVANOL, NOVASET, OPTIGRAN, OPTINOC, PEP SET, REMMOS, SMW-INSERT, SOLITEC, STA-HOT, UDICELL, VEINO, VEINO ULTRA, VELVACOAT, ZIP CLEAN, ZIP SLIP.

Per domande sull'uso di tali marchi, contattare ASK Chemicals.

ASK Chemicals Italia S.r.l.

Via Moncucco 20/22

20142 Milano, Italy

Telefono: +39 02 84894 289

Fax: +39 02 848950 72

info.italy@ask-chemicals.com

www.ask-chemicals.com

www.ask-chemicals.com/locations

Queste informazioni sono basate sullo stato corrente delle nostre conoscenze e non costituiscono garanzia per le caratteristiche dei prodotti descritti. Ove non espressamente concordato altrimenti, si risponde della consulenza sul prodotto e delle informazioni soltanto nell'ambito degli obblighi di informazione accessori al contratto. (02/17)

ASKCHEMICALS
We advance your casting

